

## DIE IDEALE HEIZUNG FÜR IHR NEUES HAUS

**ESW**lokal° – die günstige, komfortable und umweltfreundliche Nahwärmelösung für das neue Wohngebiet „Auf der Iserkuhle“ in Bad Wünnenberg – von Energieservice Westfalen Weser. Damit Sie sich zu Hause **Einfach. Sofort. Wohlfühlen.**

### IHRE VORTEILE

#### FINANZIELL ATTRAKTIV

Niedrige Investitionskosten, geringe Betriebskosten, Förderfähigkeit durch niedrigen Primärenergiefaktor zur Erfüllung der gesetzlichen energetischen Anforderungen – aktuell 1.500,- € Förderung für ein Einfamilienhaus durch das Programm progres.nrw.

#### SICHER & KOMFORTABEL

Höchste Versorgungssicherheit durch redundant aufgebautes System, langfristige Wärmelieferung garantiert (für Sie als Kund\*in nach 2 Jahren einseitig kündbar), geringer Platzbedarf in Ihrem neuen Haus.

#### KLIMASCHONEND

Wärme wird mit Erdgas und hocheffizientem Blockheizkraftwerk (BHKW) direkt im Wohngebiet erzeugt, Energiezentrale ist zur Nutzung weiterer umweltfreundlicher Techniken ausgelegt.

#### RUNDUM-SERVICE

Betrieb, Wartung und Instandhaltung des Nahwärmenetzes durch Energieservice Westfalen Weser, 24/7-Service durch ortsnahes Team.

### ESW

lokal° **PLUS**

#### ALL-INCLUSIVE-NAHWÄRMELÖSUNG

Nahwärmehanschluss inklusive Wärmeübergabestation und Warmwasserspeicher für nur 99 Cent pro Tag\* bietet Ihnen finanziellen Spielraum in der Bauphase.

Sie möchten weitere Informationen?

**Wir sind gerne für Sie da!**

# ESW

lokal°

Einfach. Sofort. Wohlfühlen.

#### Energieservice Westfalen Weser GmbH

Rolandsweg 80  
33102 Paderborn  
Tel.: 0 52 51 / 5 03 - 32 11

[www.energieservice-ww.com](http://www.energieservice-ww.com)

**Rufen Sie uns an oder kommen Sie zu uns!  
Wir nehmen uns gerne Zeit für Sie.**

Ihr persönlicher Ansprechpartner:

#### Carsten Strätling

Tel.: 0 52 51 / 5 03 - 48 22  
E-Mail: [esw-vertrieb@ww-energie.com](mailto:esw-vertrieb@ww-energie.com)



# ESW

lokal°

Einfach. Sofort. Wohlfühlen.

## EINFACH IDEAL: NAHWÄRME FÜR HEIZUNG UND WARMWASSER



Bad Wünnenberg

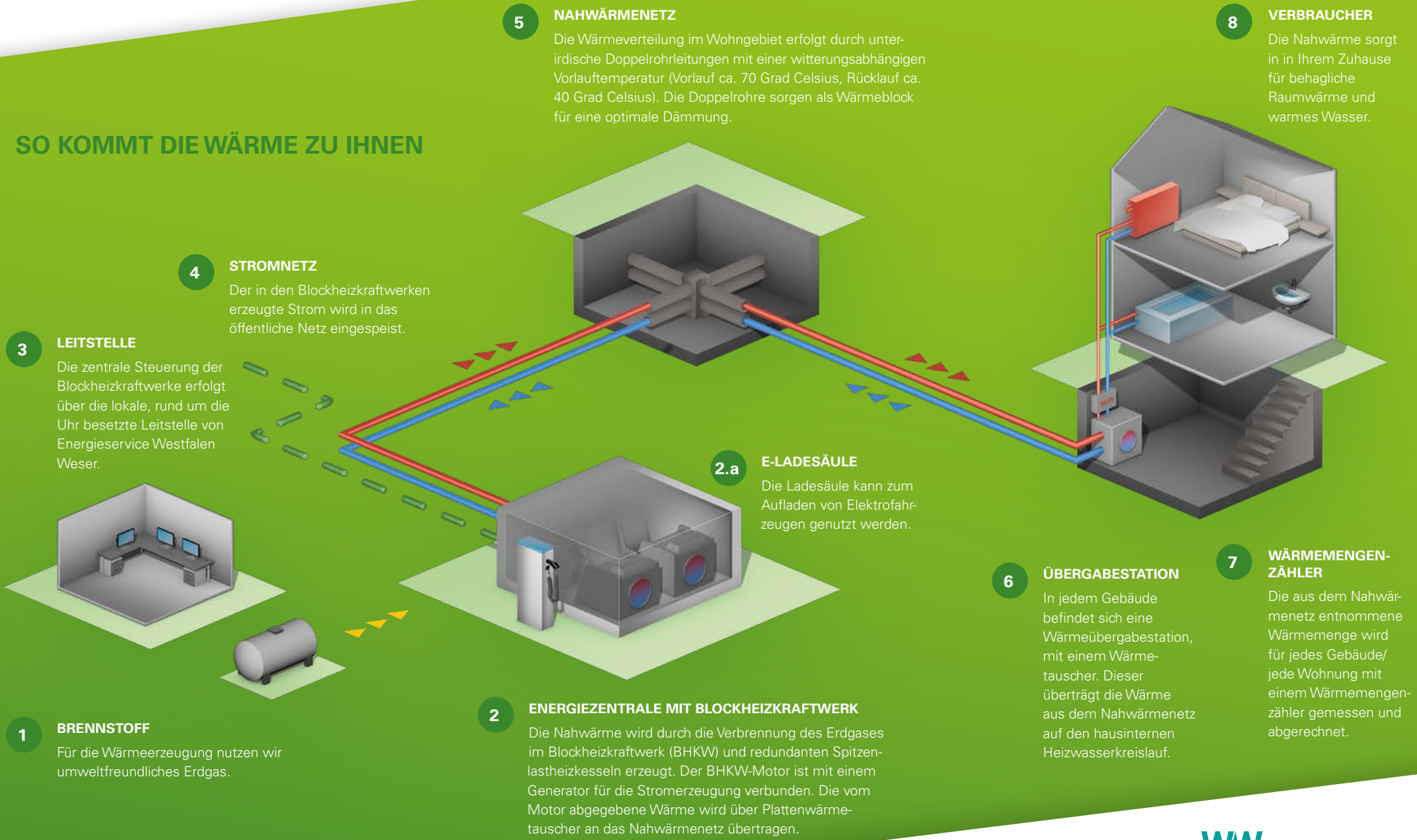
UNSERE WÄRME FÜR IHR NEUES HAUS IM  
WOHNGEBIET „AUF DER ISERKUHLE“



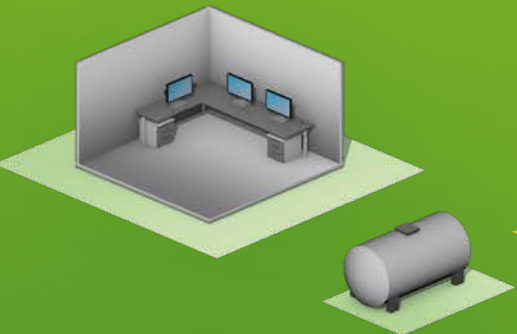
[www.energieservice-ww.com](http://www.energieservice-ww.com)

\*Weitere Informationen finden Sie auf [www.energieservice-ww.com](http://www.energieservice-ww.com)

## SO KOMMT DIE WÄRME ZU IHNEN



**1 BRENNSTOFF**  
Für die Wärmeerzeugung nutzen wir umweltfreundliches Erdgas.



**3 LEITSTELLE**  
Die zentrale Steuerung der Blockheizkraftwerke erfolgt über die lokale, rund um die Uhr besetzte Leitstelle von Energieservice Westfalen Weser.

**4 STROMNETZ**  
Der in den Blockheizkraftwerken erzeugte Strom wird in das öffentliche Netz eingespeist.

**2 ENERGIEZENTRALE MIT BLOCKHEIZKRAFTWERK**  
Die Nahwärme wird durch die Verbrennung des Erdgases im Blockheizkraftwerk (BHKW) und redundanten Spitzenlastheizkesseln erzeugt. Der BHKW-Motor ist mit einem Generator für die Stromerzeugung verbunden. Die vom Motor abgegebene Wärme wird über Plattenwärmetauscher an das Nahwärmenetz übertragen.

**2.a E-LADESÄULE**  
Die Ladesäule kann zum Aufladen von Elektrofahrzeugen genutzt werden.

**5 NAHWÄRMENETZ**  
Die Wärmeverteilung im Wohngebiet erfolgt durch unterirdische Doppelrohrleitungen mit einer witterungsabhängigen Vorlauftemperatur (Vorlauf ca. 70 Grad Celsius, Rücklauf ca. 40 Grad Celsius). Die Doppelrohre sorgen als Wärmeblock für eine optimale Dämmung.

**6 ÜBERGABESTATION**  
In jedem Gebäude befindet sich eine Wärmeübergabestation, mit einem Wärmetauscher. Dieser überträgt die Wärme aus dem Nahwärmenetz auf den hausinternen Heizwasserkreislauf.

**7 WÄRMEMENGENZÄHLER**  
Die aus dem Nahwärmenetz entnommene Wärmemenge wird für jedes Gebäude/ jede Wohnung mit einem Wärmemengenzähler gemessen und abgerechnet.

**8 VERBRAUCHER**  
Die Nahwärme sorgt in in Ihrem Zuhause für behagliche Raumwärme und warmes Wasser.